




**CONVENCIONES GENERALES**

□ Límite Municipal

**CONVENCIONES TEMÁTICAS**

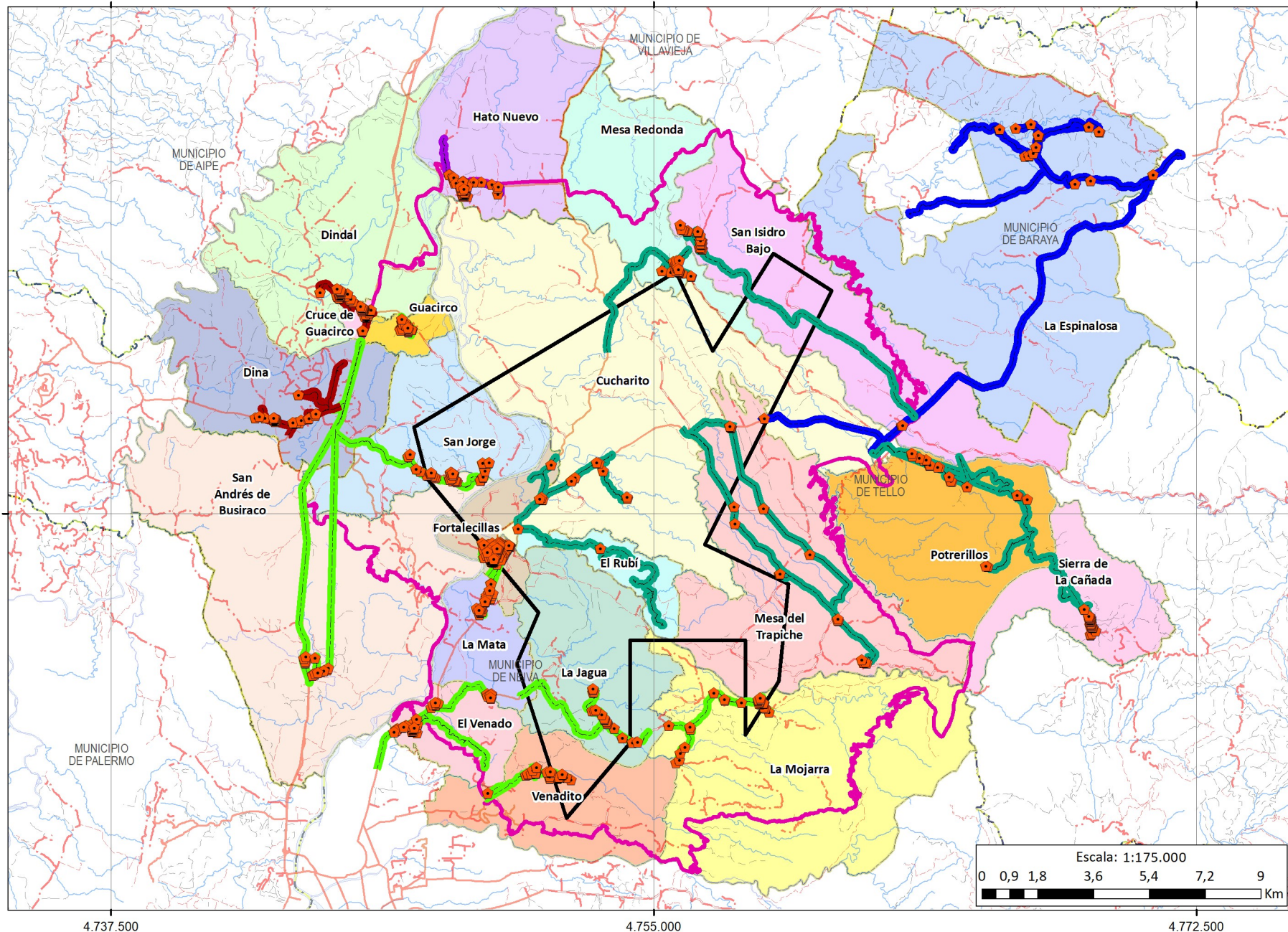
-  Recorrido perifoneo
-  Área de Influencia Fisiobiótica
-  Área de Desarrollo VSM 37



4.737.500

4.755.000

4.772.500



1.895.000

1.895.000

4.737.500

4.755.000

4.772.500

### CONVENCIONES GENERALES

- Drenaje Sencillo
- Drenaje Doble
- Camino, Sendero
- Via Tipo 1
- Via Tipo 3
- Via Tipo 4
- Via Tipo 5
- Via Tipo 6
- Límite Municipal

### CONVENCIONES TEMÁTICAS

- Vivienda
- Baraya
- Neiva
- Aipe
- Área de Influencia Fisicobiótica
- Área de Desarrollo VSM 37
- Tello
- Villavieja

